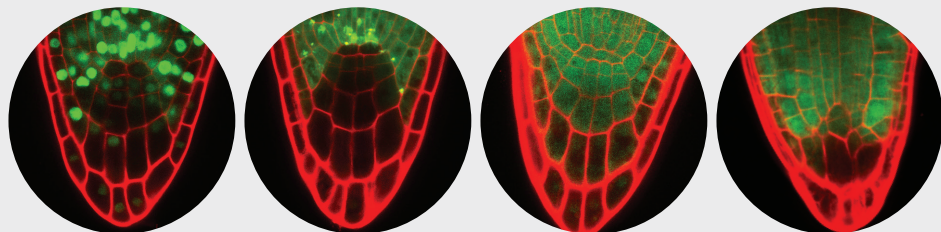
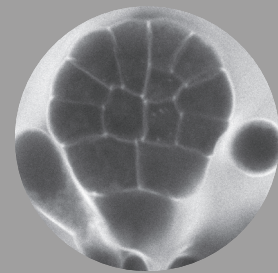


# 國立中興大學生物科技所

## 呂冠儒 實驗室 誠徵研究助理



研究連結



微電影簡介

工作內容：主要業務為研究原生質絲的組成與調控蛋白質移動的機制。本實驗室將專注於研究植物細胞間，利用原生質絲傳遞蛋白質的機制與演化。歡迎對植物生理、分子及細胞生物學以及植物演化有興趣，具研究熱忱者加入。

### 研究助理徵才條件

1. 具教育部認可之國內、外大學生物、農相關領域之碩士
2. 熟悉基礎分子生物學技術 (DNA/RNA 萃取/Western blot/qRT-PCR)。
3. 熟悉細胞壁/膜純化與蛋白質體分析者為優先。
4. 具英檢中高級 (或等同) 之條件者為佳

Email標題請標註應徵研究助理，並附上履歷表與簡短簡介

職務類別：研究助理

工作待遇：按照科技部研究助理薪資標準，之後會依照表現調整。以一年約為基礎，有機會延長至3-5年

工作性質：全職

上班地點：台中市南區興大路145號生物科技學研究所

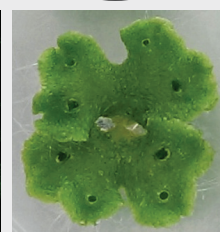
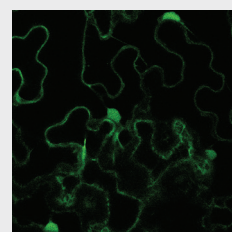
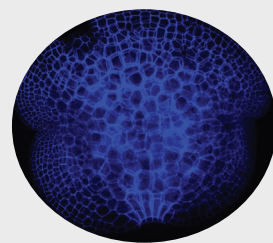
出差外派：視情況可能需短期出差

上班時段：上午九點至下午六點

休假制度：週休二日

可上班日：2020年12月1日後

需求人數：1人



呂冠儒

聯絡 email:

kuanjulu@nchu.edu.tw

呂冠儒

聯絡 email:

kuanjulu@nchu.edu.tw

呂冠儒

聯絡 email:

kuanjulu@nchu.edu.tw

呂冠儒

聯絡 email:

kuanjulu@nchu.edu.tw

呂冠儒

聯絡 email:

kuanjulu@nchu.edu.tw

呂冠儒

聯絡 email:

kuanjulu@nchu.edu.tw

呂冠儒

聯絡 email:

kuanjulu@nchu.edu.tw

呂冠儒

聯絡 email:

kuanjulu@nchu.edu.tw

呂冠儒

聯絡 email:

kuanjulu@nchu.edu.tw

呂冠儒

聯絡 email:

kuanjulu@nchu.edu.tw